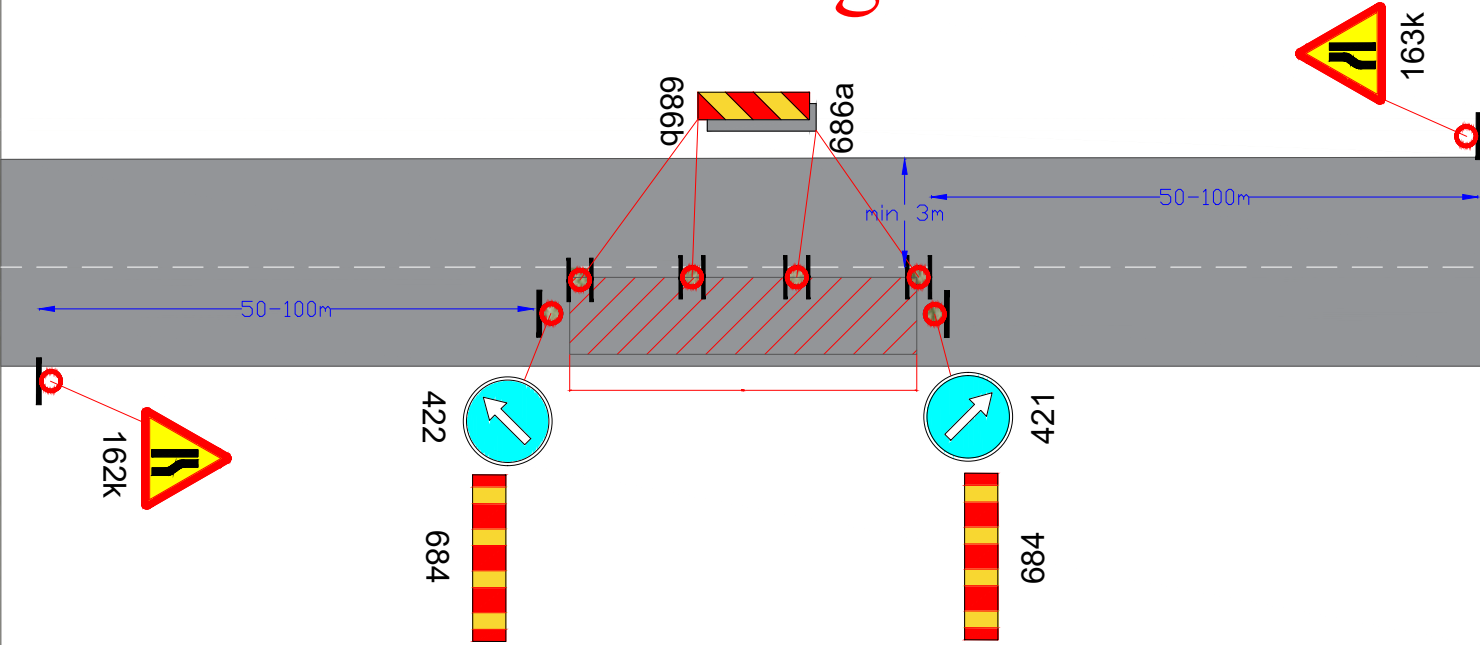


KOOSKÕLASTATUD  
19.06.2026  
Jüri Paris  
Teehoiuteenistuse lõuna osakonna liikuskorraldaja  
Transpordiamet

# Poole tee sulgemine



## Märkused:

1. Muud olemasolevad liiklusmärgid, mis lähevad vastuollu antud ajutise ehitusaegse liikluskeemiga, tuleb kinni katta.
2. Vajadusel korrigeerida liikluskeem tööetapil olukorra kohaseks.
3. Vajadusel lisada objektile täiendavaid liiklusmärke.
4. Ajutised ehitusaegsed liiklusmärgid tuleb paigaldada nii, et nad on liiklejale üheselt mõistetavad ja arusaadavad.
5. Tagada kogu ehitustööde vältel ajutiste liiklusmärkide püstiolek ja loetavus.
6. Joonist lugeda märgitud numbrite järgi.

## LEPPEMÄRGID



Töötsoon



Paigaldatav ajutine liiklusmärk



Puurimine  
kinnisel  
meetodil



Olemasolev liiklusmärk



Tähe põik 8, Kambja vald, Tartu maakond  
Telefon: +372 5248 400  
E-post: info@lounaliiklus.ee

Koostas: Indrek Vähi

Tellijä: Pipenet OÜ

Projekti nimetus:  
Torutööd

Objekti asukoht:  
Jänese tee, Vorbuse küla

Joonis: Ajutine liikluskorralduskeem

Kuupäev  
16.06.2026

Töö nr: 173/26

Joonis nr :  
1 - (1)

Mõotkava